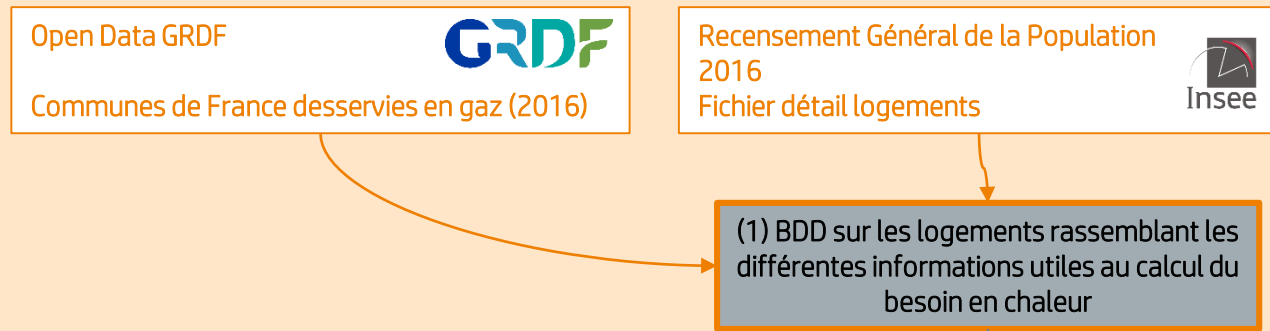
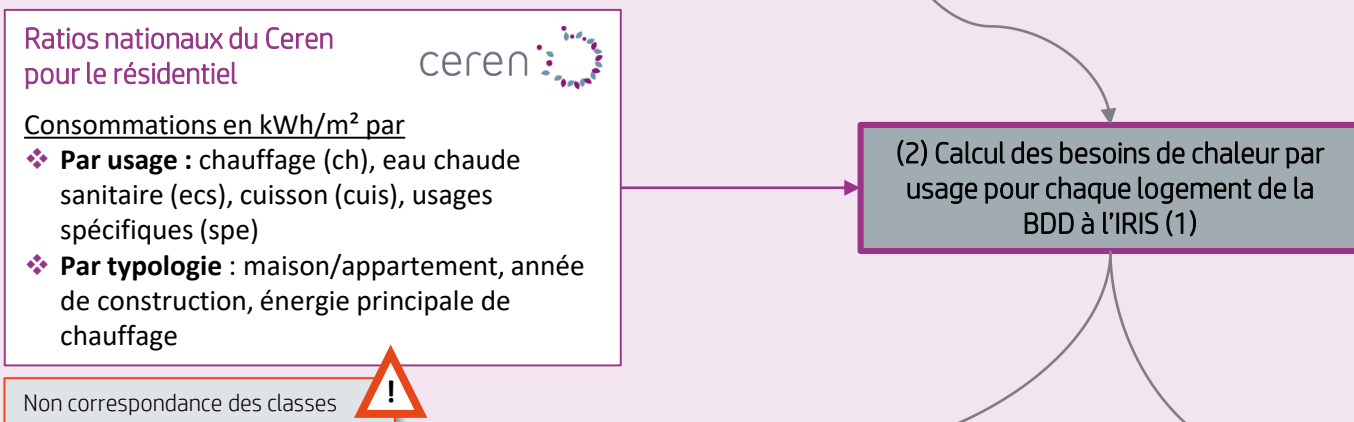


Le logigramme ci-dessous présente les différentes étapes de calcul des besoins en chaleur pour le secteur résidentiel.

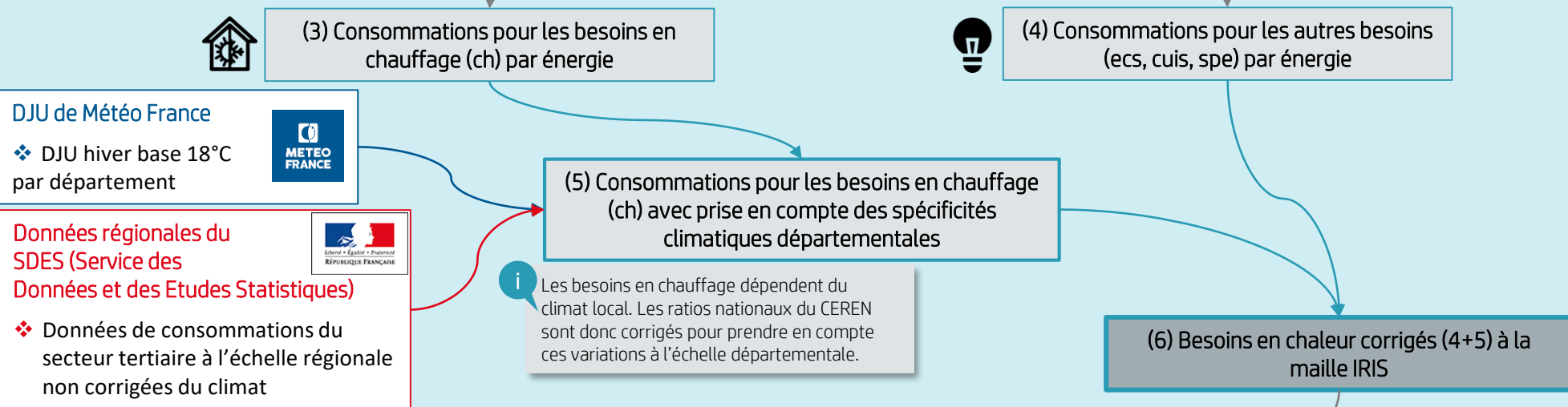
Etape 1 / Caractérisation des bâtiments résidentiels à partir du Recensement Général de la Population (RGP)



Etape 2 / Calcul des besoins en chaleur par usage (ratios CEREN)



Etape 3 / Correction des besoins en chauffage en fonction du climat départemental



Etape 4 / Calcul des consommations des logements à la maille 100m x 100m

